

VÜCUT EKSENLERİ ve HAREKET SİSTEMİ

- Bu ana eksenler şunlardır:
 - Sagittal eksen,
 - Vertical eksen,
 - Transvers eksen.

Sagittal Eksen

- Anatomik durumda bulunan bir vücut düşünülürken, **önden arkaya doğru uzanan eksenidir.**

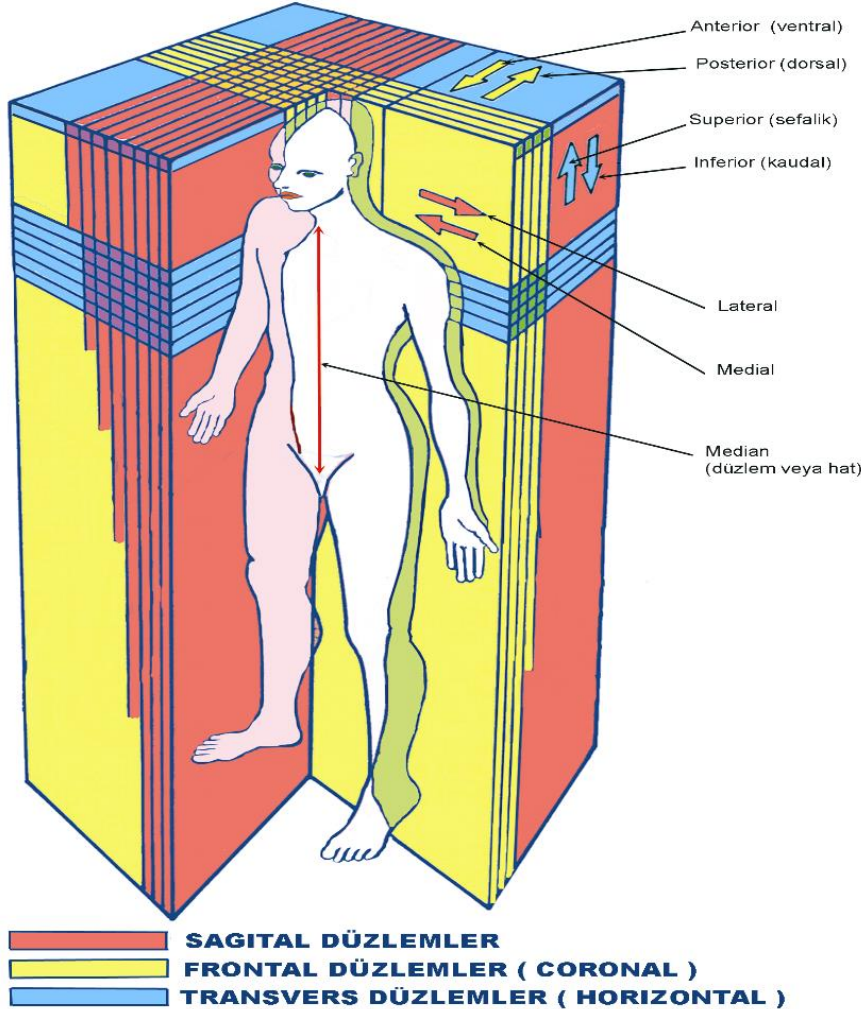
Vertical Eksen (=Coronal=Frontal)

- Yukarıdan aşağıya doğru uzanan **düşey yöndeki eksenidir.**

Transvers Eksen (=Horizontal)

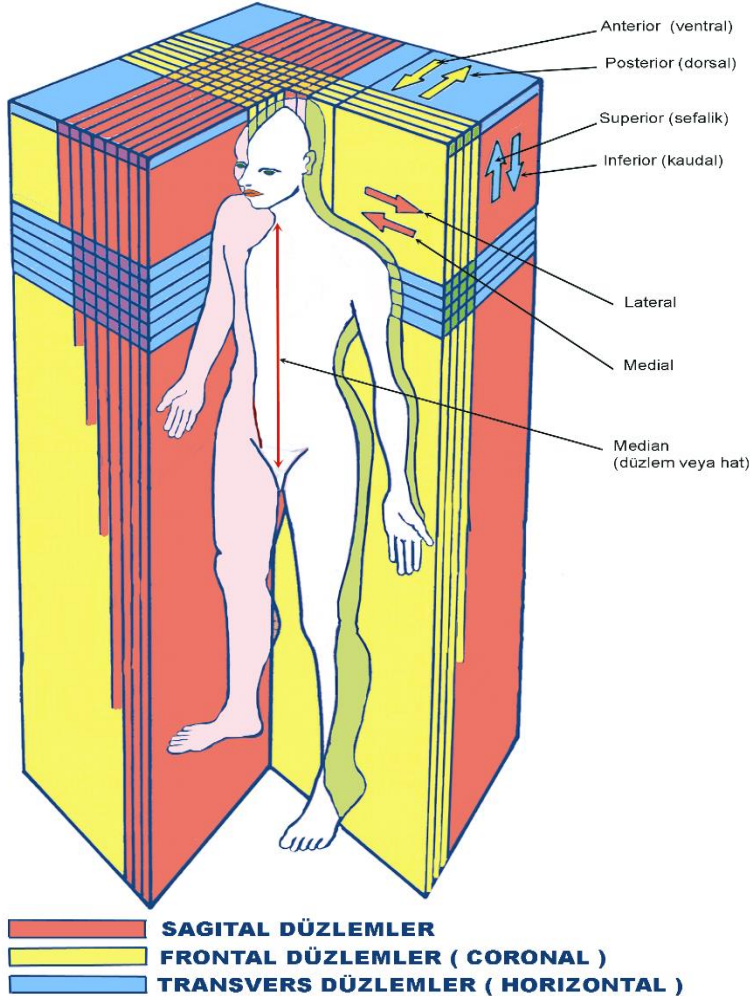
- Yere paralel olmak üzere, vücudun sağ veya solundan diğer tarafa doğru uzanan **yatay eksenidir.**

Sagital Düzlemler



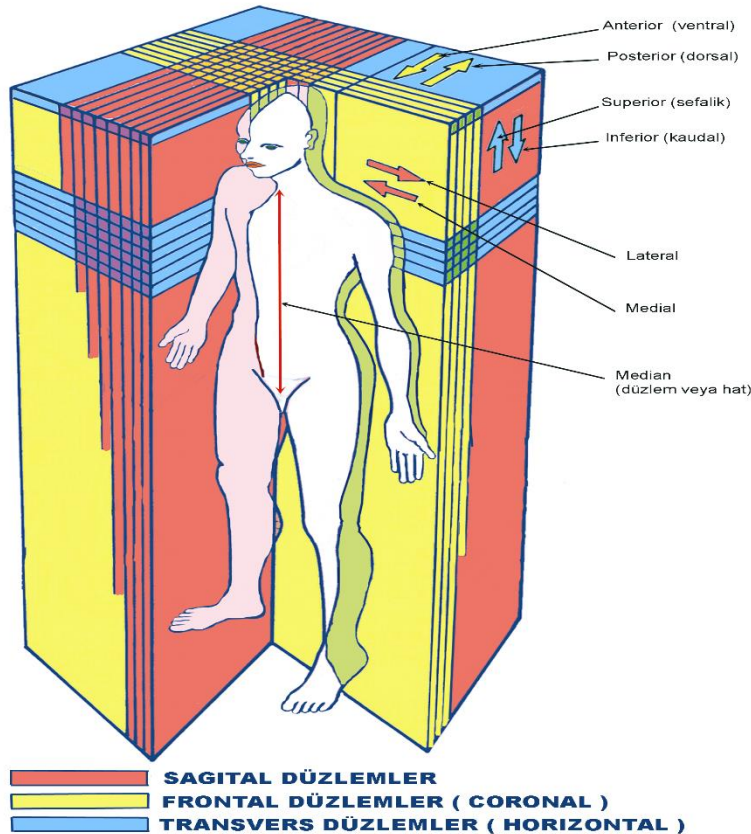
- Vücudu önden arkaya dik keserler.
- Tam ortadan geçerek vücudu birbirine eşit iki parçaya ayıran = **median düzlem**
- Sagital düzlem üzerinde olan iki oluşumdan median düzleme yakın olanına **medial**,
- Orta hatta daha uzak olanına **lateral** denir. Median düzlem üzerindeki bir oluşum için **median** terimi kullanılır.

Koronal veya Frontal Düzlemler

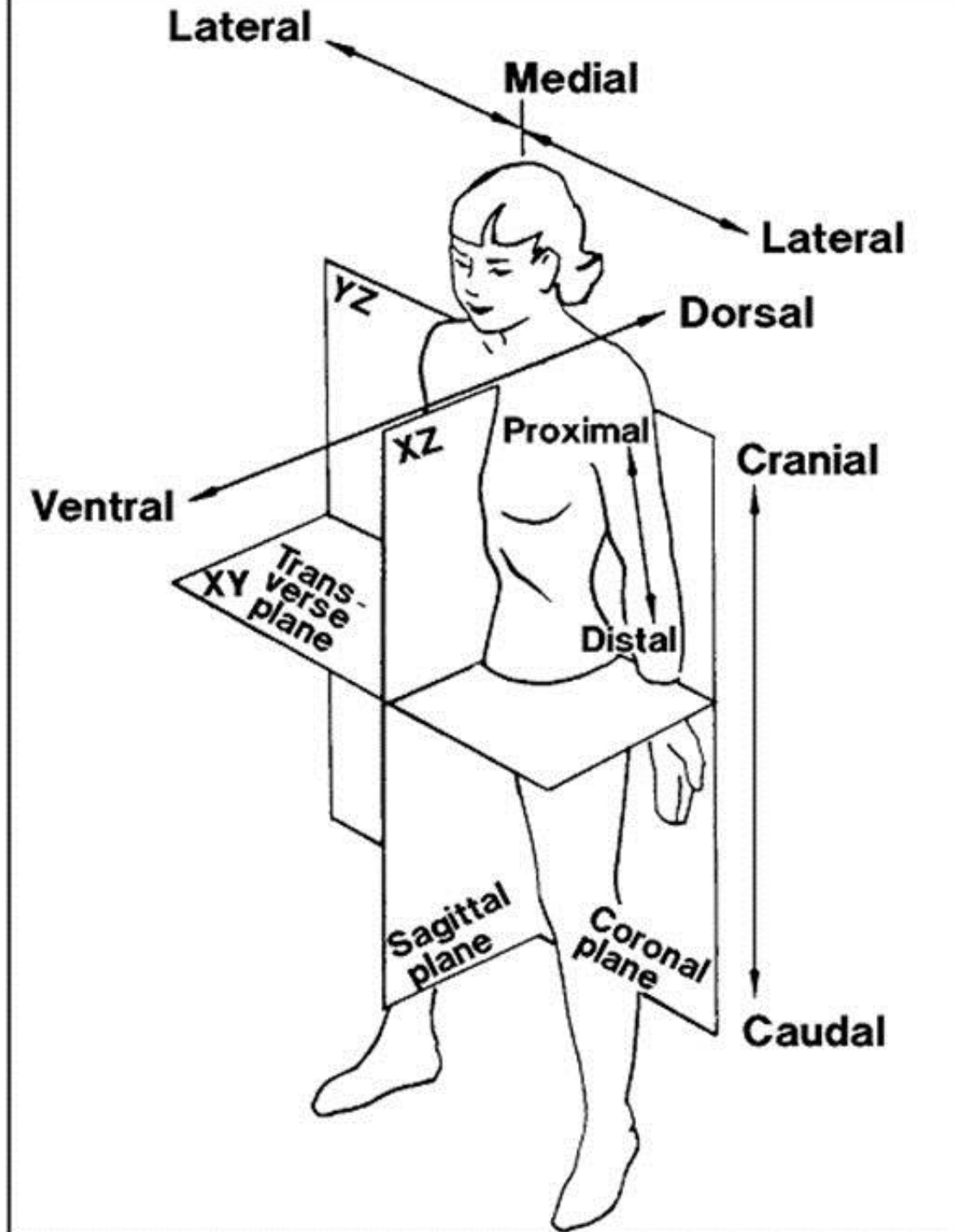


- Vücut boyunca uzanan fakat vücudu sağdan sola kesen düzlemlerdir.
- Vücudun ön cephesine daha yakın olanların üstünde bulunan oluşumlar için **anterior** veya **ventral**, arkada bulunan oluşumlar için **posterior** veya **dorsal** terimleri kullanılır.

Transvers veya Horizontal Düzlemler



- Vücudu enine kesen düzlemlerdir.
- Başa daha yakın oluşumlar için **superior** veya **sefalik**, altta kalanları için ise **inferior** veya **kaudal** terimleri kullanılır.



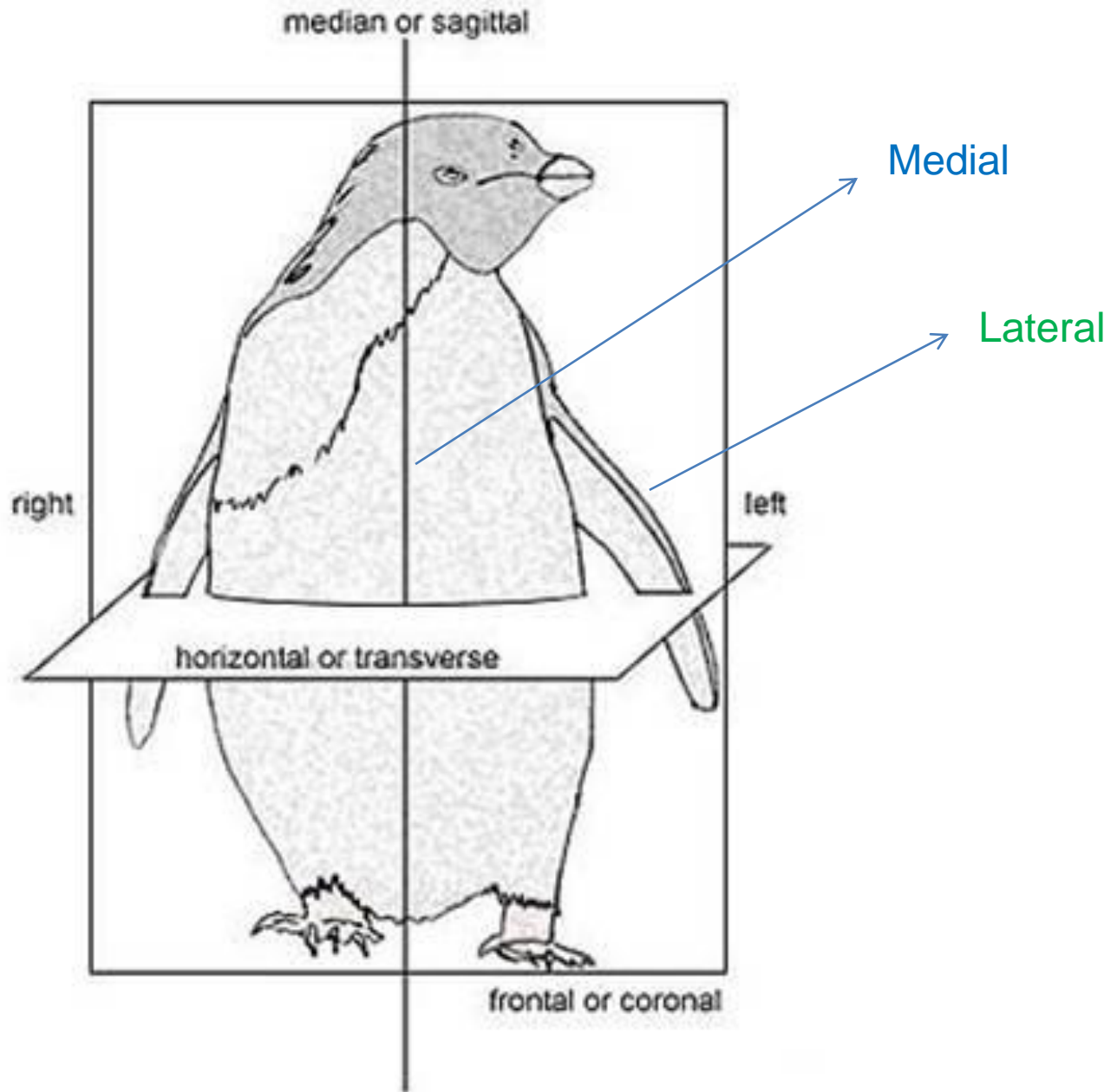
Oblik Düzlemler

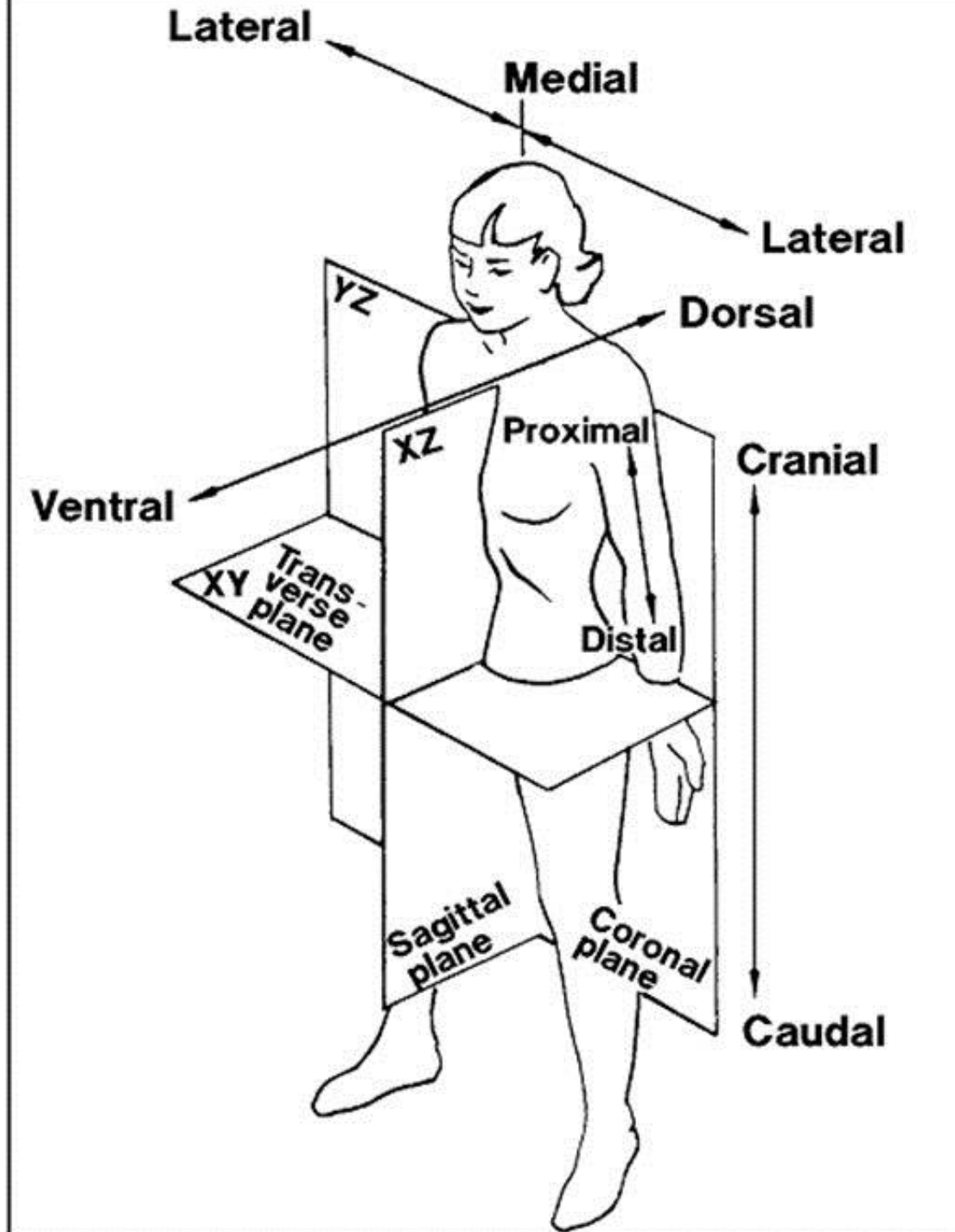
- Diğer düzlemleri herhangi bir açı ile kesen düzlemlerdir.

Böylece vücudun içindeki herhangi bir organın izafi pozisyonu; **medial, lateral, anterior, posterior, superior veya inferior** diye tanımlanır. Bazen bunların karışımları kullanılır. **Posterolateral, anteromedial** gibi.

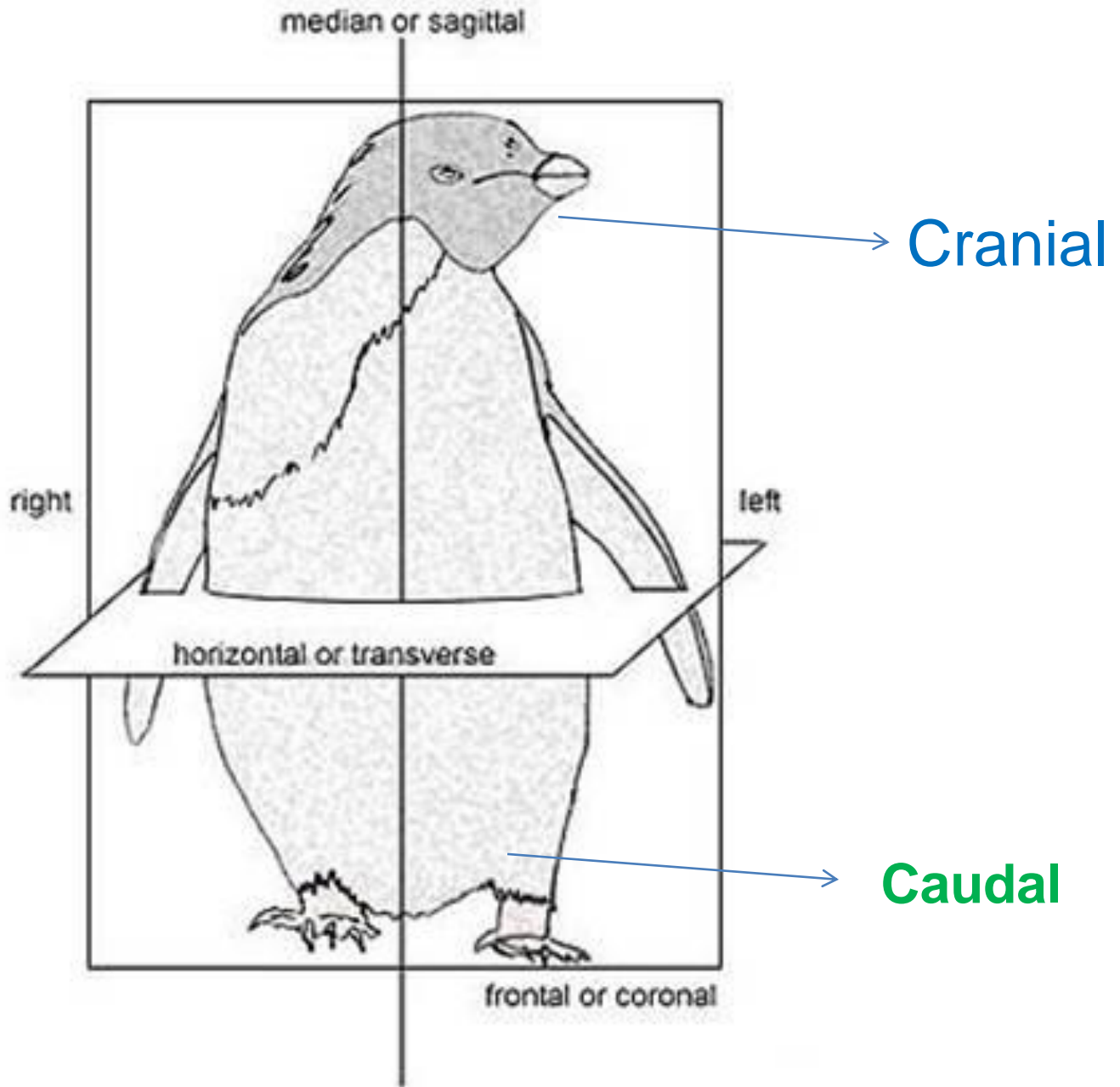
- Ekstremitenin gövdeye yakın kısmı için **proksimal**,
- Daha uzak kısmı için **distal** terimi kullanılır.
- El ve ayakta el ayası için **palmar** veya **volar yüz**, ayak tabanı için **plantar yüz** terimi kullanılır.
- El ve ayak sırtlarının her ikisi için **dorsum** terimi kullanılır.

- Median (sagittal) düzlem düşünöldüğünde, bu düzlemden daha yanda bulunan (dıştaki) vücut bölümüne "**lateral**" denir.
- Median çizgiye doğru yer alan kısım ise "**medial**" olarak adlandırılır.
- Burada **medial** ve **median** tariflerine çok dikkatli olarak bakmak gerekir.
- Göröldüğü gibi bu iki tarif birbirinin aynı değildir.

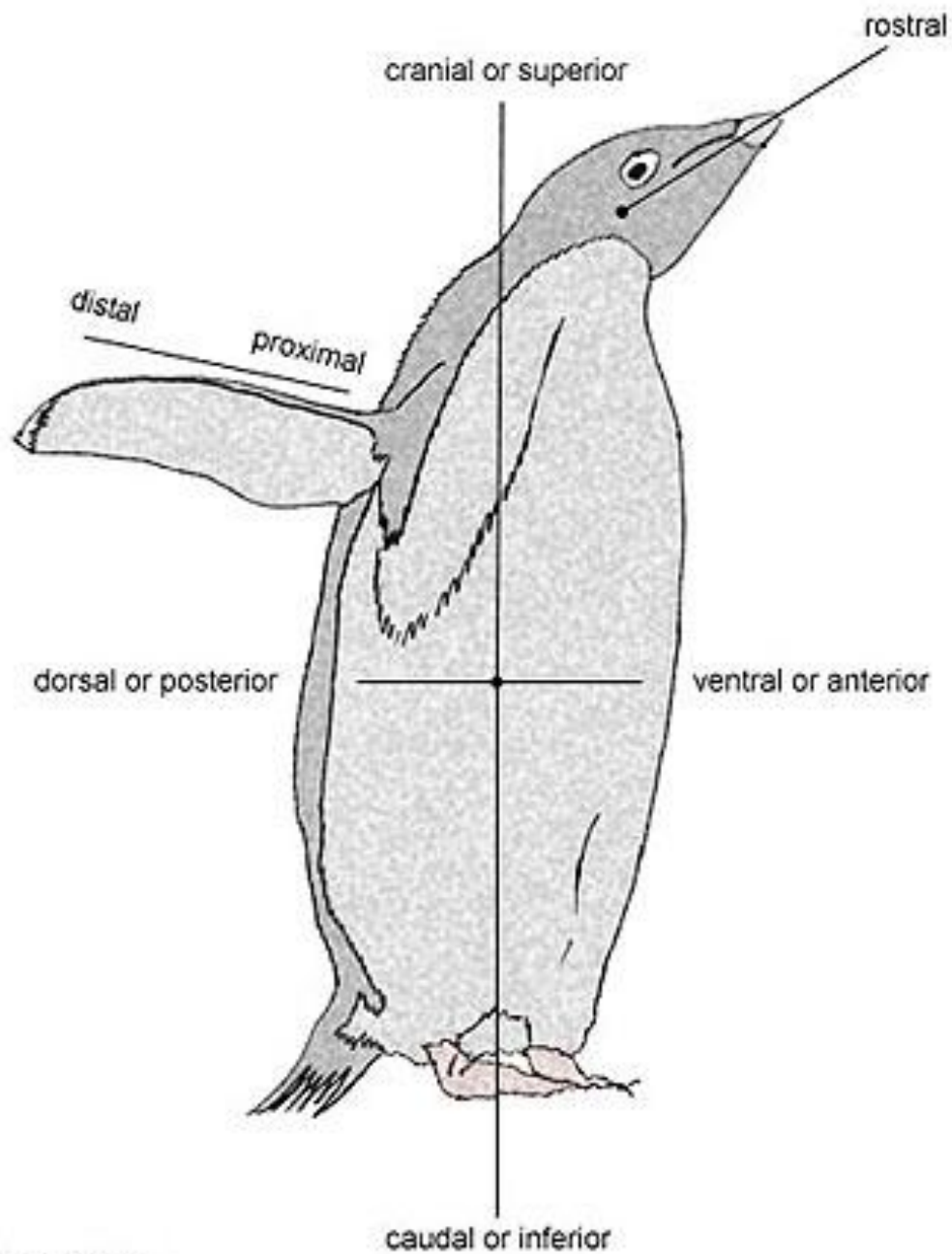




- Vücut bütünü içinde, baş (cranium) tarafına doğru yapılan tariflerde "**cranial**" veya "**superior**" terimi kullanılır.
- Buna karşılık, aşağıya doğru veya hayvanlarda kuyruk istikametinde yapılan tariflerde "**caudal**" veya "**inferior**" kelimeleri kullanılır.



- Öne doğru (karın yönünde) "ventral" veya "anterior" terimleri kullanılır.
- Arkaya (sırt, dorsum) doğru ise "dorsal" veya "posterior" terimleri kullanılarak tarifler yapılır.



Hareketlerin Anatomik Adları

- Adlandırmada yine vücudun anatomik durumu esas olarak alınır.

Abduction-Adduction

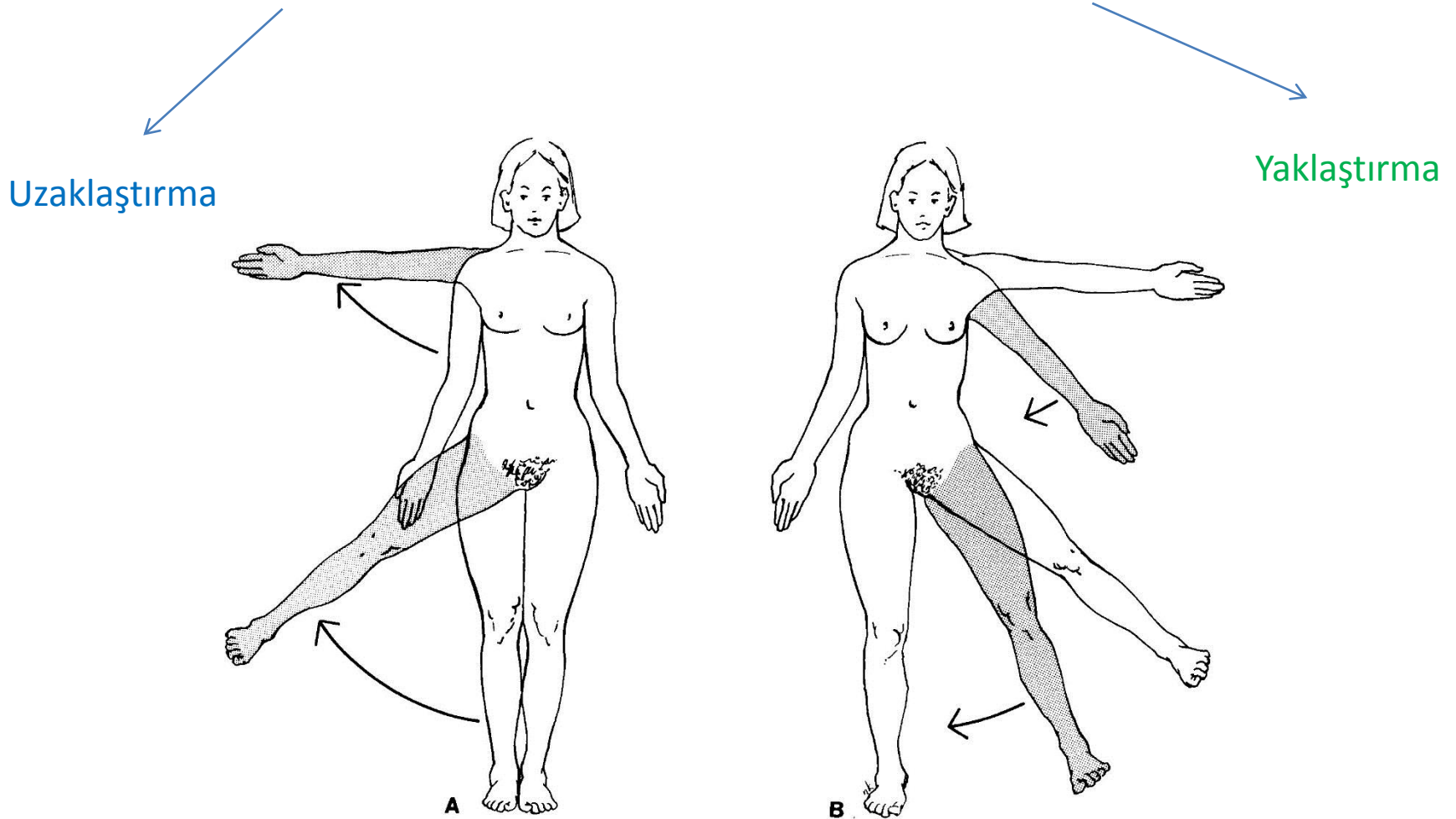
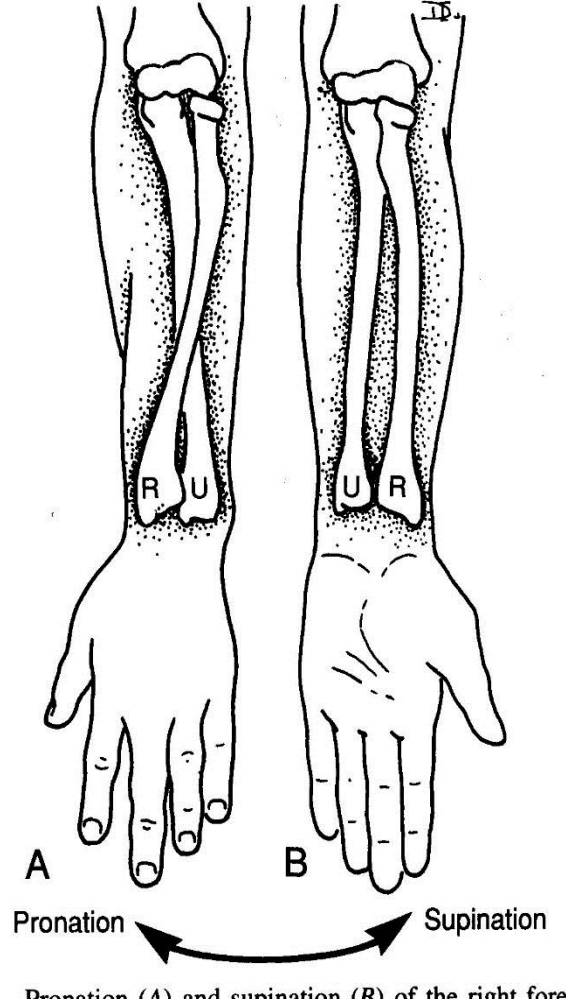


Figure 6. A, Abduction of the right limbs. B, Adduction of the left limbs.

Pronation-Supination

Yüzüstü getirme,
Ön kolun içe
döndürülmesi

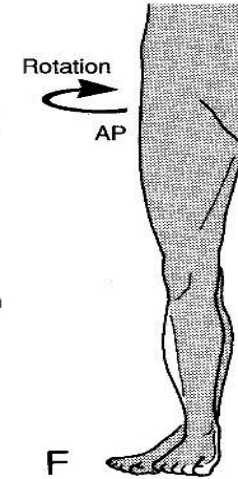
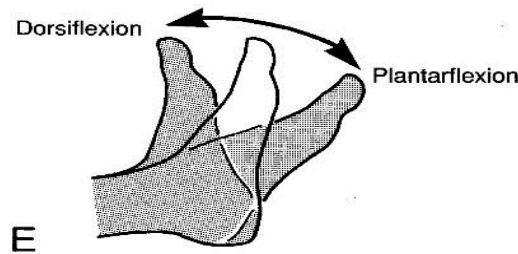
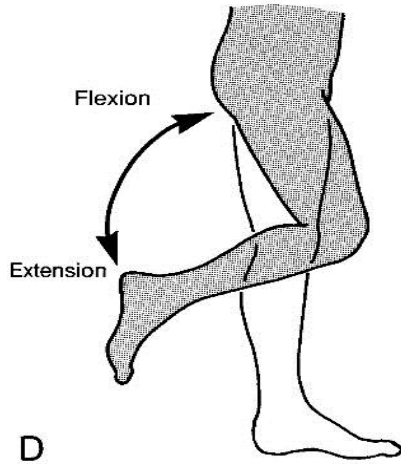
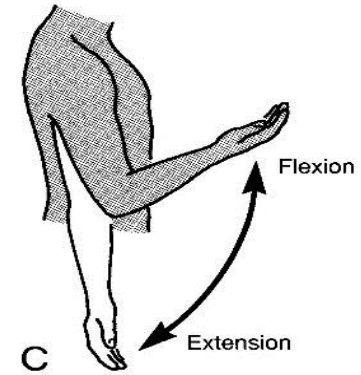
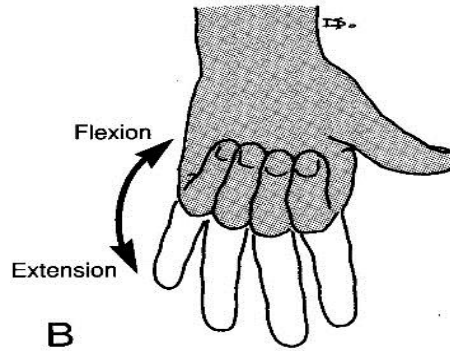
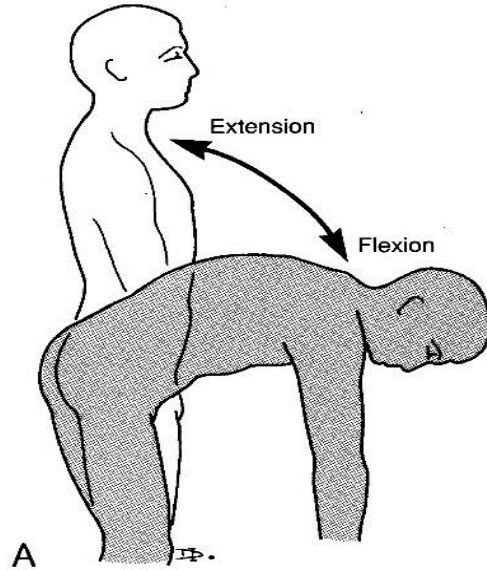
Sırtüstü getirme,
Ön kolun dışı
döndürülmesi



Flexion-Extension

Bükme, Eğme

Germe, uzatma





A
Dorsifleksiyon

B
Plantar fleksiyon



C
Ayak eversiyonu

D
Ayak inversiyonu

Ayak tabanına doğru
bükülme= **Plantar
fleksiyon**

Ayak sırtına doğru
bükülme= **Dorsal fleksiyon**

Ayak tabanının içe
döndürülmesine=
İnversiyon

Dışa döndürülmesine
Eversiyon denir.

Circumduction veya Sirkumdiksiyon

↓
Dairesel Hareket

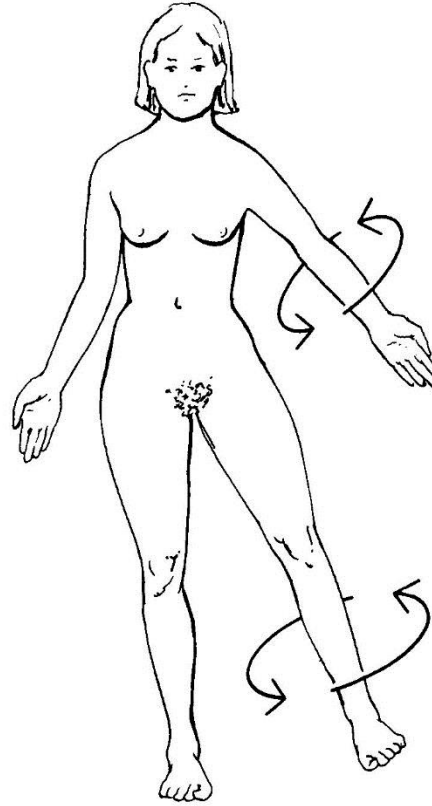


Figure 7. Circumduction of the left limbs.

Genel Anatomik Terimler

- **Anterior** :Ön
- **Posterior**: Arka
- **Superior**: Üst
- **Inferior**: Alt
- **Dexter** (Dextra): Sağ
- **Sinister** (Sinistra):sol
- **Ventralis**: ön önde
- **Dorsalis**: Arka, arkada
- **Medialis**: İç yan
- **Lateralis**: Dış yan
- **Medianus**: Tam ortada bulunan
- **Intermedius**: İki şeyin ortasında
- **Arteria**: Atar damar
- **Vena**: Toplar damar
- **Musculus**: Kas
- **Nervus**: Sinir
- **Canalis**: Kanal

- **Corpus**: Gövde
- **Foramen**: Delik
- **Fossa**: Çukur
- **Fovea**: Sığ çukur
- **Processus**: Çıkıntı
- **Sulcus**: Oluk
- **Magnus**: büyük,
- **Major**: daha büyük,

- **Maximus**: en büyük
- **Parvus**: küçük,
- **Minor**: daha küçük,
- **Minimus**: en küçük
- **Longus**: uzun,
- **Longior**: daha uzun,
- **Longissimus**: en uzun

- **Apicalis**: tepe
- **Basilaris** : taban
- **Centralis**: merkez
- **Periferalis**: uzak
- **Internus**: iç
- **Externus**: dış
- **Proximal**: merkeze yakın
- **Distal**: merkezden uzak
- **Vertical**: dikey
- **Horizontal**: yatay
- **Superficialis**: yüzeysel
- **Profundalis**: derin

Hareketlerle ilgili Genel Anatomik Terimler

- **Flexion:** Bükme, bükülme
- **Extention:** Germe, gerilme
- **Abduction:** Vücut orta hattından uzaklaştırma
- **Adduction:** Vücut orta hattına yaklaştırma
- **Circumduction:** Yukarıdaki dört hareketin kombine yapılmasına denir
- **Rotation:** Dönme, döndürme

Bazı Özel Rotasyon Hareketleri

- **External (Dış) Rotation:** Dışa döndürme
- **Internal (İç) Rotation:** İçe döndürme
- **Supinasyon:** Ön kolun dışa döndürülmesi,
- **Pronasyon:** Ön kolun içe döndürülmesi
- **Inversion:** Ayak tabanının içe döndürülmesi
- **Eversion:** Ayak tabanının dışa döndürülmesi
- **Elevation:** Yukarı doğru kaldırma
- **Depression:** Aşağı doğru bastırma

- Ön kolu oluşturan iki kemik birbirine paralel bir durum almıştır (**dışta=radius, içte=ulna**).
- Buna göre ön kolda bir taraf yapılırken, **radial tarafa yapılan taraf lateral, ulnar tarafa yapılan taraf ise medial olarak belirtilir.**
- Elin avuç kısmı **palmar**, sırt kısmı ise **dorsal** olarak adlandırılır.
- Ayak sırtının tarifinde de "dorsal" terimi kullanılır. Fakat ayak tabanı için adlandırma "plantar" terimi ile yapılır.